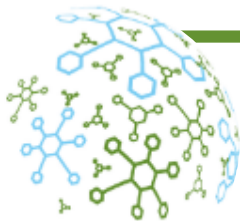


Réunion SFAF / 01-04-2022



**RÉSULTATS ANNUELS 2021,  
EN LIGNE AVEC LE CHANGEMENT DE DIMENSION DE METEX**



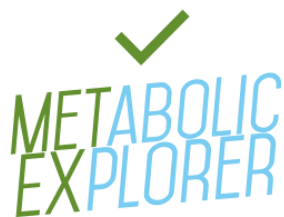
**Bienvenue**



**Benjamin GONZALEZ**  
*Fondateur et Président*  
*Directeur Général*



**Antoine DARBOIS**  
*Directeur financier*





# SOMMAIRE

**1**

**METEX : Présentation du Groupe**

**2**

**2021 : La concrétisation d'une ambition industrielle**

**3**

**Résultats financiers 2021**

**4**

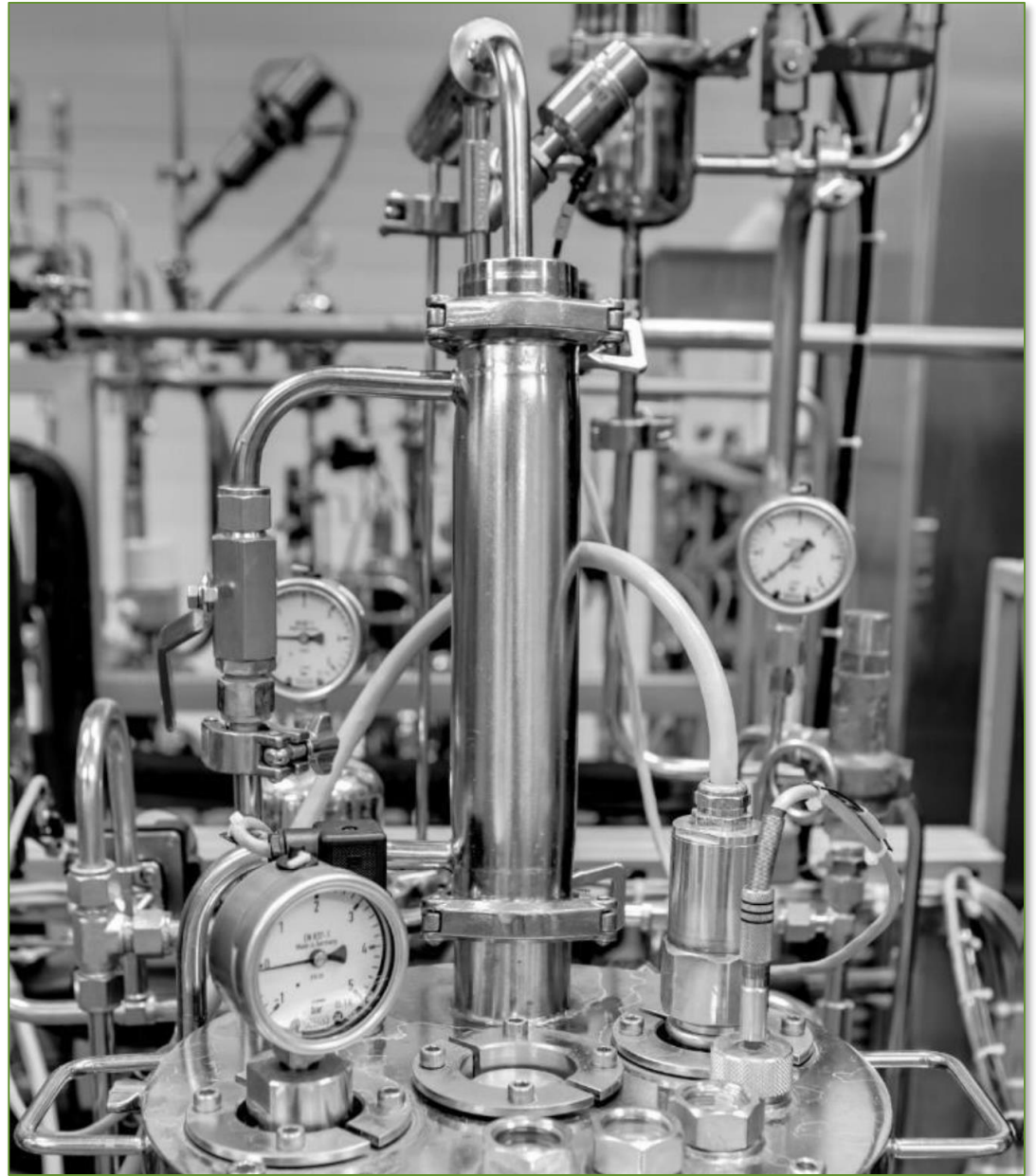
**Stratégie de développement & perspectives**

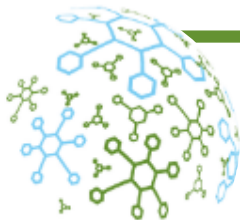
1

---

## METEX : Présentation du Groupe

✓  
METABOLIC  
EXPLORER





# Le leader européen de la production par fermentation d'ingrédients fonctionnels d'origine naturelle pour la nutrition animale et la cosmétique



## Le Groupe en quelques chiffres



**> 100 kt**  
de capacités de production



**450+**  
salariés



**400+**  
brevets déposés



**170 M€**  
chiffre d'affaires  
2021

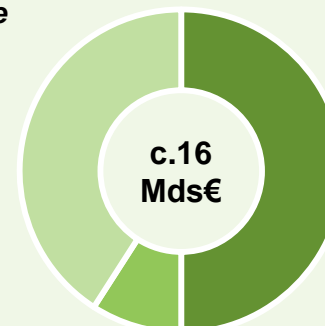


**Trésor nette : 15 M€**  
Capitaux propres : 155 M€



Des marchés visés de c.16 Mds€ à horizon 2023  
parmi les ingrédients fonctionnels  
produits par fermentation (c.37 Mds € (1))

**Nutrition  
animale**  
c.41%



**Biopolymères**  
c.53%

**Cosmétiques**  
c.6%



# Raison d'être : Contribuer à la nécessaire transition écologique en innovant pour produire et commercialiser des ingrédients fonctionnels bas carbone qui entrent dans la fabrication des produits de grande consommation

Réinventer les modes de production en offrant des **solutions naturelles** aux acteurs industriels...

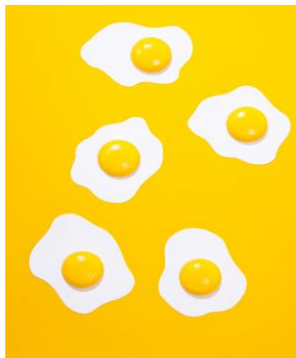
... pour répondre à une demande croissante de **naturalité** et de **décarbonation** de la part des consommateurs

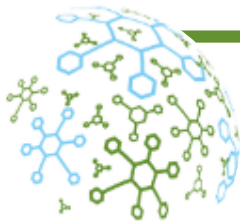


Offrir aux industriels des **alternatives viables** à partir de ressources renouvelables et contribuer à la nécessaire **transition** de la pétrochimie vers la biochimie

**Produire autrement et commercialiser** des produits de grande consommation (textiles, plastiques, aliments pour animaux, etc.)

**Autrement** = sans pétrole, sans pollution, avec des performances supérieures et de façon plus compétitive





# La fermentation industrielle, une alternative naturelle à la pétrochimie

- ✓ **Alternative naturelle** qui permet de produire des intermédiaires clés à une multitude de produits de grande consommation
- ✓ Procédé éprouvé industriellement pour de **gros volumes** (vitamines, conservateurs, éthanol, etc.)
- ✓ Chimie du carbone « vert » à base de matières premières renouvelables qui **impacte de façon limitée l'environnement**



[ **SUBSTITUTION** ]

Des ingrédients fonctionnels **alternatifs à la pétrochimie** à partir de matières premières **renouvelables**...

... contribuant à **baissér l'empreinte environnementale**



[ **COMPÉTITIVITÉ** ]

Des solutions naturelles **compétitives**, rationalisées en énergies et en ressources naturelles

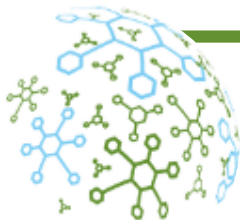
**Des bioprocédés éco-conçus et brevetés** offrant une meilleure **résistance, flexibilité et performance**



[ **DURABILITÉ** ]

Des modes de production **durables**, contribuant à la baisse de **l'empreinte carbone (engagement RSE fort)**

Créateur d'emplois dans des **bassins en crise économique / en cours de revitalisation**



## Un outil industriel bénéficiant de 20 ans d'expertise R&D

1999 – 2006  
Croissance d'un champion  
De la R&D



- Contractualisation d'**accords de licences** avec des industriels

2007 – 2016  
Du développement  
pré-industriel aux  
coopérations industrielles



- **L-Méthionine** puis cession à Evonik pour **45 M€ en 2016**

Depuis 2017  
Une stratégie  
d'industrialisation  
en propre



- 2018 : **Lancement de la construction de NØVISTA** pour la **production de PDO / AB**

 NØVISTA

- Stratégie d'industrialiser une technologie par an (plateforme **ALTANØØV®**)

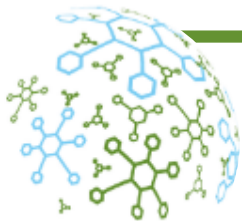
2021  
Une ambition industrielle  
à grande échelle



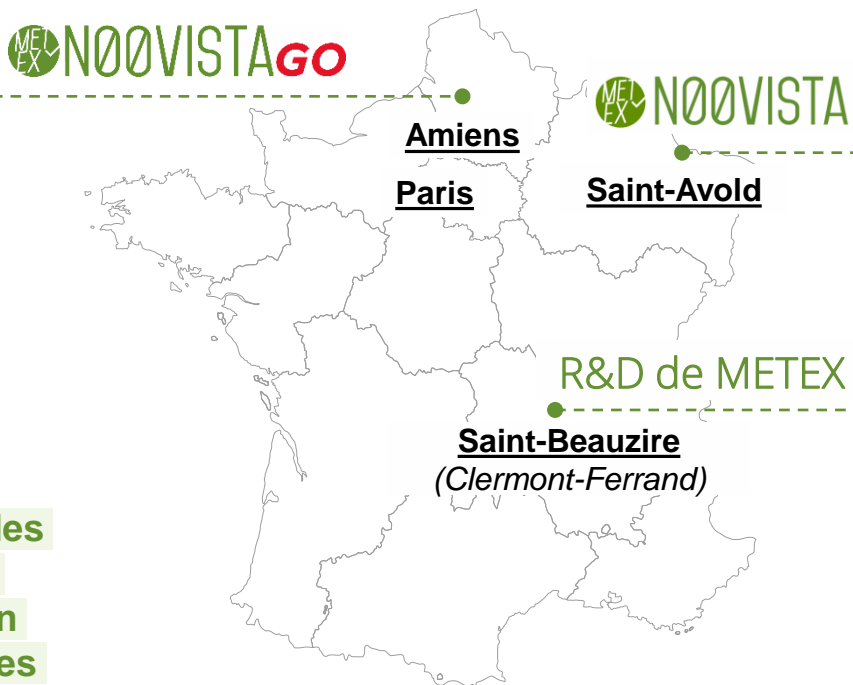
- Avril 2021 : **Acquisition d'AANE** (Ajinomoto Animal Nutrition Europe)

 NØVISTA GO





## Un Groupe articulé autour de 3 pôles d'activités complémentaires : METEX R&D, NØØVISTA et NØØVISTAGO

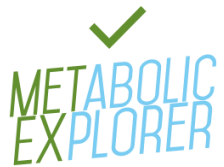


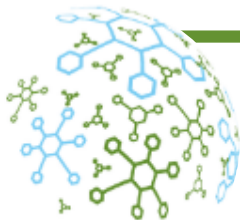
Une organisation efficace des filiales opérationnelles au service de l'industrialisation des technologies développées en propre par METEX

2

---

## 2021 : La concrétisation d'une ambition industrielle





# METEX NØØVISTA, la 1ère unité de production industrielle du Groupe pour la production d'ingrédients clés pour la cosmétique, les polymères et la nutrition animale



Un investissement de 50 M€



Initialement structuré en co-entreprise avec SPI (fonds de Bpifrance), désormais filiale à 100% de METEX



Une implantation au cœur de la Lorraine sur la plateforme de Carling à Saint-Avold,



Démarrage de l'outil ultra-moderne en mars 2021 avec 50<sup>(1)</sup> emplois au cœur d'un territoire en reconversion



Une capacité de production 6 kt<sup>(2)</sup> par an de PDO et d'AB



Des partenaires de premier rang sur les marchés de la cosmétique, des polymères et de la nutrition animale



1ères livraisons de PDO grade industriel et cosmétique & de dérivés d'AB



Un chiffre d'affaires de 1,3 M€ en 2021, un ramp-up en cours

Avec le soutien de



**bpifrance**

Communauté d'Agglomération  
Saint-Avold Synergie



**Grand Est**  
ALSACE CHAMPAGNE-ARDENNE LORRAINE  
L'Europe s'invite chez nous



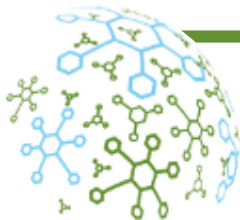
RÉPUBLIQUE  
FRANÇAISE



Banque  
européenne  
d'investissement



UNION EUROPÉENNE  
Fonds Européen de Développement Régional



# La R&D de METEX à Saint-Beauzire, un portefeuille étoffé de technologies validées jusqu'au stade pré-industriel



Plus de 400 brevets déposés depuis plus de 20 ans



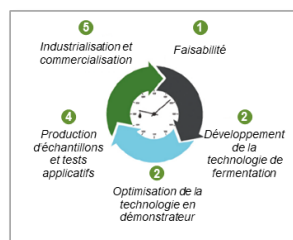
Une plateforme de référence dans la biochimie des bactéries



Plus gros deal de la chimie moderne en 2016 avec la vente de la L-Méthionine au géant allemand Evonik



ALTANØØV®, une plateforme technologique propriétaire pour écourter les cycles d'innovation



Produit	1 Faisabilité	2 Développement techno	3 Démonstrateur	4 Echantillons et tests	5 Industrialisation & commercialisation
Acide glycolique					dès 2022
L-Valine					dès 2022
Acide aminé					2024
Acides organiques	■	■	■		2025
Autres molécules	■	■	■		2026

Des technologies arrivant à maturité avec 1 lancement prévu par an



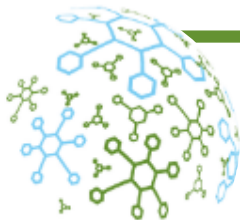
Acide Glycolique, subvention de 9,6 M€ en mars 2021 du plan France Relance pour le projet d'industrialisation à Amiens



L-Valine technologie brevetée et validation à l'échelle pré industrielle, compétitivité significativement améliorée



Un objectif : un nouveau procédé à industrialiser par an



## Acquisition en avril de 100% des actions de la Société AANE devenue METEX NØØVISTAGO



Un prix d'acquisition de **13,8 M€**, un badwill de 89 M€



Un site industriel performant, hautement automatisé avec 30 000 sondes



Des capacités de production importantes de c.100 kt par an d'acides aminés et de co-produits



Des immobilisations comptabilisées à une valeur brute de 550 M€



Un portefeuille complet et cohérent d'acides aminés (lysine, tryptophane, valine, etc.) sous licence<sup>(1)</sup> à destination de la **nutrition animale et des cosmétiques**



Des débouchés à l'exportation avec des livraisons dans c.60 pays (90% des volumes à destination du marché européen, 10% Moyen-Orient et Afrique)

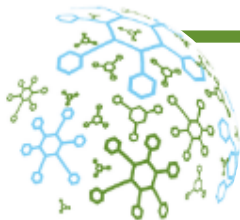


Des capacités de fermentation adaptés aux technologies de METEX



Un chiffre d'affaires proforma 2021 de **270 M€**, un chiffre d'affaires consolidé de 170 M€ en 2021 avec une intégration sur 8 mois

Une opération réalisée avec l'adhésion du management d'AANE et le soutien des pouvoirs publics pour l'industrialisation de l'AG

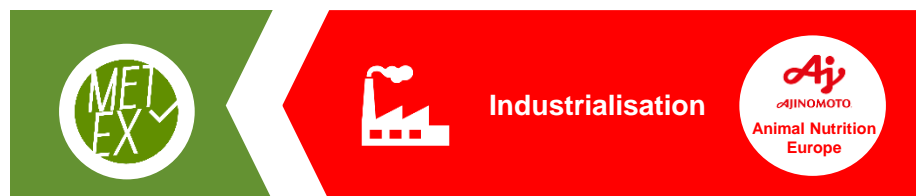


# Acquisition d'Ajinomoto Animal Nutrition Europe (AANE) pour la création de NØØVISTAGO, fortes complémentarités avec les actifs du Groupe METEX pour accélérer notre stratégie



## R&D : METEX apporte une R&D *state-of-the-art*

- ✓ Des technologies (souches *E.coli*) adaptées à l'outil industriel
- ✓ Une **expérience** et des **savoir-faire** pour préserver la **compétitivité** des technologies du site sous accords de licence
- ✓ Un **démonstrateur industriel** en soutien de la production



## Industrialisation : AANE apporte un outil industriel compétitif

- ✓ Une capacité de production de **7 000 m<sup>3</sup>** de bioréacteurs (utilisée à 80%)
- ✓ Une station d'épuration équivalente à une ville de **250 000 habitants**
- ✓ Un **foncier disponible** pour des ateliers de purification supplémentaires



## Forces commerciales : AANE apporte ses compétences et son réseau

- ✓ Un **réseau commercial solide**
- ✓ Une **logistique de produits finis** et une **politique d'achats de matières premières** optimisées
- ✓ Des **synergies** avec l'acide butyrique produit par NØØVISTA



**Améliorer la compétitivité du site** en le recentrant vers des produits à plus forte valeur ajoutée

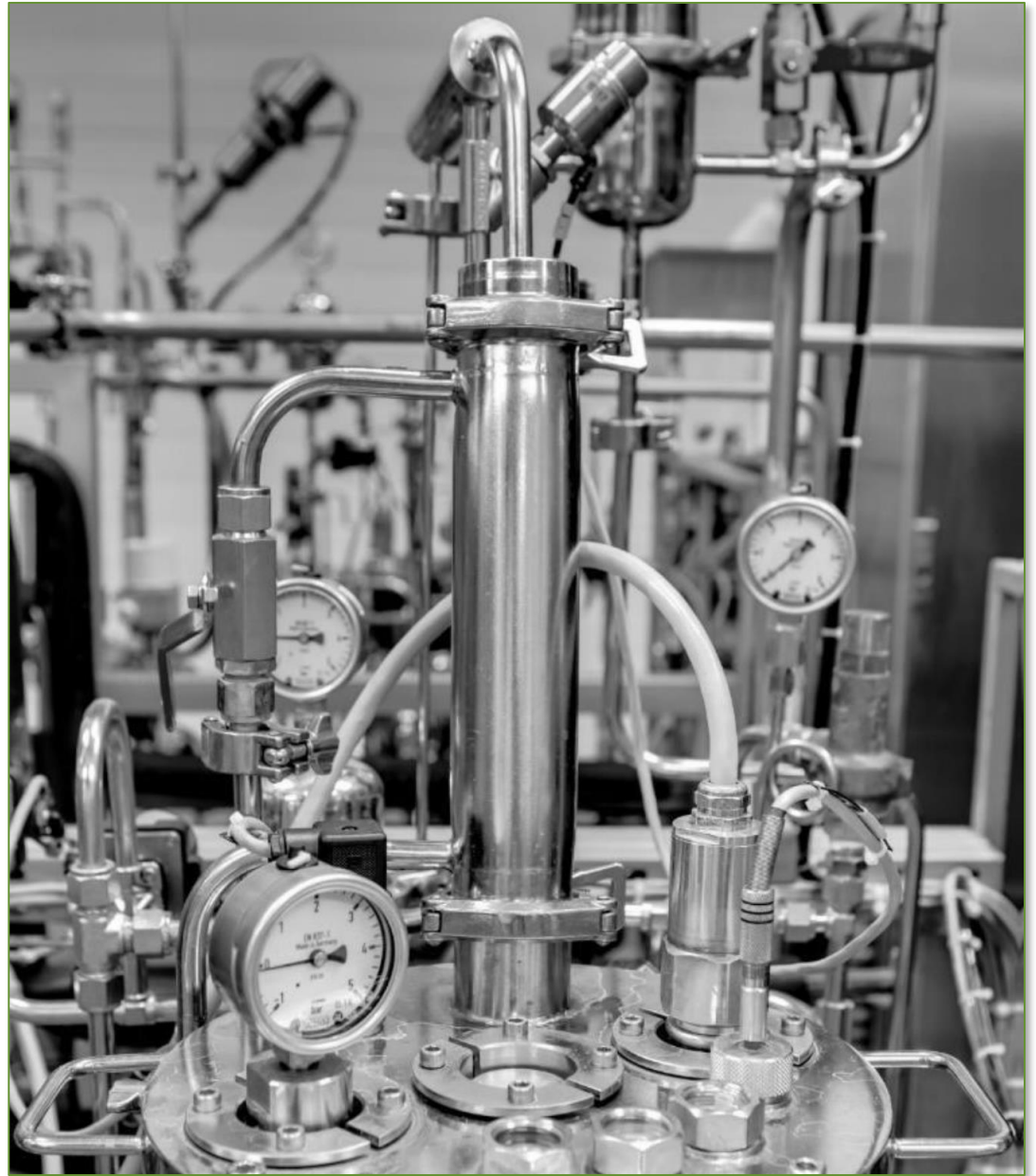
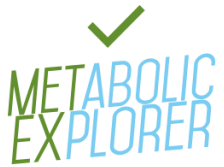


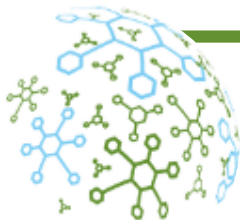
**Préserver l'emploi et le savoir-faire** d'un fleuron industriel français dédié à la **chimie par fermentation** et à la **nutrition animale**

3

---

## Résultats financiers 2021



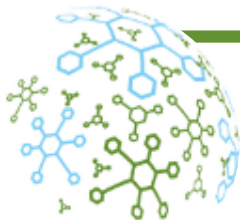


## Groupe METEX

### Résultats consolidés de l'exercice 2021

en M€	2021	2020
CHIFFRE D'AFFAIRES	169,7	0,05
EBITDA	-6,7	-8,6
RÉSULTAT OPÉRATIONNEL COURANT	-14,3	-10,6
PRODUITS /CHARGES NON COURANTS	88,9	-1
RÉSULTAT OPÉRATIONNEL	74,5	-9,6
RÉSULTAT NET	82,0	-9,8





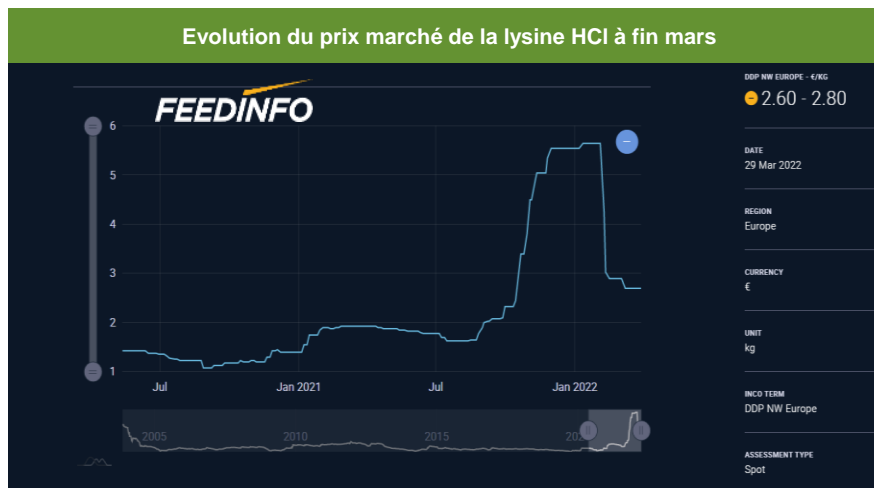
# 2021 : Une demande orientée à la hausse sur les marchés adressés par METEX

## Fin 2021: Une augmentation marquée et régulière des coûts de l'énergie et du sucre



### Nutrition animale

- **Forte hausse** du prix des acides aminés en fin d'année
- **Forte demande** sur les sels d'acide butyrique en nutrition animale



Source: Feed Info



### Cosmétiques

- **Forte demande** en PDO sur les marchés cosmétiques portée par la recherche de **naturalité** et de **durabilité** des clients finaux

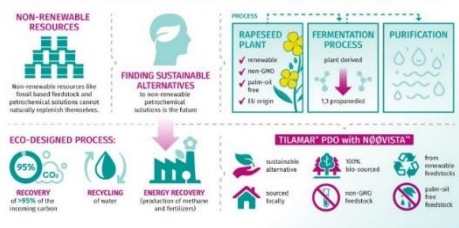


### Biopolymères

- **Forte demande** en PDO sur les marchés des biopolymères



It is what is inside that counts and the way it has been produced



### L'ORÉAL

Les consommateurs aspirent à des produits plus naturels, plus sains, plus purs.

Jean-Paul Agon,  
PDG de L'Oréal

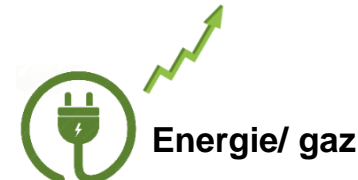


### YVES ROCHER

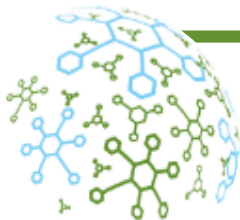
« Dans les années 70, nous avons constaté un mouvement pour l'utilisation de produits issus du pétrole et des silicones. Aujourd'hui, la tendance s'est inversée pour un retour au végétal. »

Claude Fromageot,  
Directeur de la R&D

### Hausse du prix des MP sur le dernier trimestre 2021



Deux postes représentant la majorité des coûts d'achat du Groupe sur l'exercice.



## 2021: Deux incidents industriels significatifs et non-récurrents



**Mai 2021: Une suspension temporaire de la production de METEX NØØVISTAGO suite à un incident maîtrisé grâce à la réactivité des équipes**

- Rupture d'une **cuve de stockage** contenant 170 m<sup>3</sup> d'**acide chlorhydrique**, ayant entraîné la **fuite** de son contenu et un **débordement limité** aux abords immédiats
- Décision de ne **pas réutiliser les installations de stockage d'acide chlorhydrique existantes**, mise en place d'une solution provisoire de stockage limité d'acide chlorhydrique (isotanks)
- **Arrêt de la production** pour plusieurs jours et **redémarrage progressif** des productions ne nécessitant pas immédiatement d'acide chlorhydrique dès début juin puis à 100% mi-juin grâce à la solution provisoire de stockage

Perte de chiffre d'affaires engendrée par l'incident de l'ordre de **20 M€** au total

Marge brute de la période négativement impactée à hauteur de **8 M€** <sup>(1)</sup>

**Pas de comptabilisation de provision pour indemnisation compte tenu de la complexité du dossier d'assurances**

(1) Pertes d'exploitation estimée à 4,1 M€ / dommages directs à 0,8 M€ et montant de la revalorisation des stocks dans le cadre du *Purchase Price Allocation* pour un montant de 3,1 M€

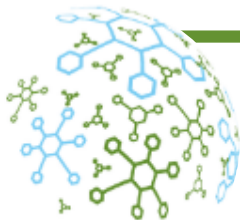


**Août 2021: Une suspension temporaire de la production de METEX NØØVISTA suite à un écart de fonctionnement d'une unité de distillation**

- Détection d'un **écart de fonctionnement** d'une unité de distillation ayant entraîné des dépôts calcaires qui ont progressivement conduit à un **entartrage** des échangeurs de chaleur,
- **Suspension de la production de l'usine**, permettant aux équipes de mener les travaux nécessaires pour résoudre le problème d'entartrage et mise en place d'un plan de stabilisation en collaboration avec les experts de METEX NØØVISTAGO.
- **Redémarrage** début octobre pour atteindre un **niveau de production stable** fin octobre et reprendre les expéditions de produits à partir de mi-novembre 2021.

Perte de chiffre d'affaires engendrée par l'incident de l'ordre de **2 M€** et perte de **1 M€** sur l'EBITDA

**Ces deux incidents ont été parfaitement gérés autorisant le redémarrage des unités de production en toute sécurité, à 100% pour METEX NØØVISTAGO et en ligne avec le programme de ramp-up industriel de METEX NØØVISTA.**



## Groupe METEX

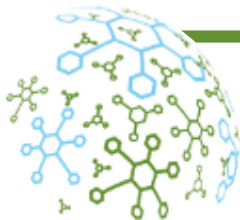
### Un Badwill de 89 M€

	Juste valeur 30/06/21	Variation	Juste valeur 31/12/21
Actifs courants	126 985		126 985
Actifs non courants	39 942		39 942
<b>TOTAL DES ACTIFS ACQUIS</b>	<b>166 927</b>		<b>166 927</b>
Passifs courants	55 212		55 212
Passifs non courants	10 489		10 489
<b>TOTAL DES PASSIFS REPRIS</b>	<b>65 701</b>		<b>65 701</b>
<b>TOTAL ACTIFS NETS ACQUIS / (PASSIFS NET REPRIS)</b>	<b>101 226</b>	<b>1 071</b>	<b>102 297</b>
Ecart d'acquisition	- 88 002	- 1 071	- 89 072
Prix d'acquisition	13 225		13 225

Ce badwill provient du fait que le prix payé par METabolic Explorer pour l'acquisition d'AANE correspond à un prix obtenu et négocié par METabolic Explorer à des conditions spécifiques dans le cadre d'un processus d'achat concurrentiel

Badwill rendu possible par des conditions spécifiques :

- Le contexte et la situation difficile d'AANE au moment de la décision de sa mise en vente, la société et son marché traversant alors une période de crise liée à une très forte tension sur les prix des produits et donc avec des perspectives de croissance limitées à court et moyen-terme,
- La nécessité pour un repreneur du site d'apporter une expertise en matière de recherche et développement pour les procédés de production par fermentation d'acides aminés,
- Les garanties apportées par METabolic Explorer, en matière de préservation de l'emploi sur les différents sites d'AANE en raison de ses débouchés potentiels spécifiques.



## Groupe METEX

### Renforcement de la structure financière du Groupe pour financer son développement

#### Augmentation de capital par BSA et par placement privé d'actions METEX pour un montant de 56,6 M€ dont 25,1 M€ d'apport en numéraire

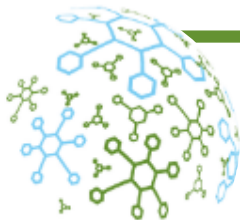
- Mars 2021 : **Exercice des bons de souscription d'actions (BSA)**, émis le 20 février 2020 et attribués gratuitement à hauteur d'un BSA par action détenue au profit de l'ensemble des actionnaires existants de la Société pour **2,8 M€**
- Juillet 2021: **Augmentation de capital par placement privé** avec émission de 13 829 528 actions nouvelles pour un montant de 56,6 M€ dont un produit brut en espèces égal à **25,1 M€**.



#### Entrée de Bpifrance Investissement au capital de METEX

- METEX et le fonds SPI, opéré pour le compte de l'Etat par Bpifrance dans le cadre du Programme d'investissement d'avenir et de la BEI, scellent avec cette opération, le deuxième acte réussi d'un travail commun **pour la montée en puissance de METEX comme ETI (Entreprise de Taille Intermédiaire) industrielle** et acteur intégré du secteur de la chimie verte.
- Pour le fonds SPI qui devient **actionnaire de référence de METEX à hauteur de 25,9 %**, cet investissement porte une cohérence stratégique exemplaire alliant innovation et industrialisation tout en représentant l'opportunité d'ancrer en France une production d'acides aminés unique en Europe.





# Groupe METEX

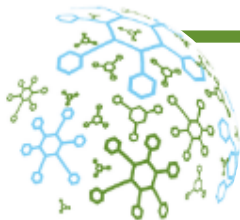
## Résultats consolidés de l'exercice 2021

### Etat du Résultat Global (en milliers d'euros)

	2021	2020
<b>Chiffre d'affaires</b>	<b>169 690</b>	<b>50</b>
Autres produits de l'activité	1 885	1 850
Coûts des produits vendus	-153 678	-1 712
Frais de recherche et développement	-8 129	-6 127
Frais commerciaux	-11 037	-1 360
Frais administratifs	-11 601	-2 772
Autres charges opérationnelles	-1 465	-525
<b>Résultat opérationnel courant</b>	<b>-14 336</b>	<b>-10 597</b>
Produits opérationnels non courants	91 392	-182
Charges opérationnelles non courantes	-2 519	1 127
<b>Résultat opérationnel</b>	<b>74 537</b>	<b>-9 652</b>
Produits de trésorerie et d'équivalents de trésorerie	13	184
Coût de l'endettement financier brut	-1 062	-257
<b>Coût de l'endettement financier net</b>	<b>-1 049</b>	<b>-73</b>
Charge (-) / Produit d'impôt	8 537	-32
<b>Résultat net</b>	<b>82 025</b>	<b>-9 757</b>
<i>Dont Part du Groupe</i>	<i>84 118</i>	<i>-8 932</i>
<i>Dont Part des minoritaires</i>	<i>-2 093</i>	<i>-825</i>
Résultat net par action (en euros)	2,25	-0,33
Résultat net dilué par action (en euros)	2,07	



- Intégration de produits et charges non récurrents dont une reprise de provision d'un montant de 2,3 M€ correspondant au jugement de cassation donnant raison à METEX sur le litige en Malaisie.
- Ecart d'acquisition (badwill de 89 M€ lié à l'acquisition de METEX NOOVISTAGO au 1<sup>er</sup> semestre 2021



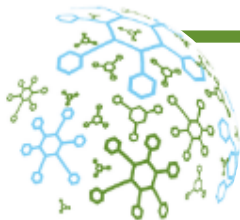
# Groupe METEX

## Résultats consolidés de l'exercice 2021

### BILAN

(en milliers d'euros)

	31.12.2021	31.12.2020		31.12.2021	31.12.2020
<b>Actif</b>			<b>Passif</b>		
Actifs incorporels	15 438	15 387	Capital	4 383	2 781
Actifs corporels	82 550	36 925	Primes	133 172	77 305
Actifs financiers non courants	423	102	Réserves légales	212	212
Impôts différés actifs	9 323	1 247	Autres réserves	-64 972	-41 793
<b>TOTAL DES ACTIFS NON COURANTS</b>	<b>107 735</b>	<b>53 660</b>	Résultat net (part du Groupe)	84 118	-8 942
Stocks	51 264	169	<b>Capitaux propres (part du Groupe)</b>	<b>156 913</b>	<b>29 563</b>
Créances clients et comptes rattachés	41 994	6	Résultat net (part des minoritaires)	-2 093	-824
Créances d'impôt courant	200	-	Réserves (part des minoritaires)		19 456
Autres actifs non financiers courants	8 289	6 920	<b>TOTAL DES CAPITAUX PROPRES</b>	<b>154 820</b>	<b>48 195</b>
Actifs financiers courants	15 691	-	Dettes bancaires et autres dettes financières non courantes	24 100	13 650
Trésorerie et équivalents de trésorerie	26 261	18 181	Provisions non courantes	8 508	3 256
<b>TOTAL DES ACTIFS COURANTS</b>	<b>143 698</b>	<b>25 276</b>	<b>TOTAL DES PASSIFS NON COURANTS</b>	<b>32 608</b>	<b>16 907</b>
<b>TOTAL ACTIF</b>	<b>251 433</b>	<b>78 937</b>	Dettes bancaires et autres dettes financières courantes	4 285	1 186
			Dettes fournisseurs et comptes rattachés	44 137	2 369
			Autres passifs courants	15 583	10 279
			<b>TOTAL DES PASSIFS COURANTS</b>	<b>64 004</b>	<b>13 835</b>
			<b>TOTAL PASSIF</b>	<b>251 433</b>	<b>78 937</b>



# Groupe METEX

## Résultats consolidés de l'exercice 2021

### Tableau de flux de trésorerie (en milliers d'euros)

	2021	2020		2021	2020
<b>Résultat net consolidé</b>	<b>82 025</b>	<b>-9 757</b>	Production d'immobilisations (R&D immobilisée)	-2 081	-196
Amortissements et provisions (hors actif circulant)	3 240	634	Crédit d'Impôt Recherche et subventions d'investissement	3 832	2 698
Charges calculées sur paiements en actions et instruments financiers	1 465	182	Acquisitions autres immobilisations	-13 598	-23 119
Aures charges calculées	-44	62	Variation du poste fournisseurs d'immobilisations	-4 783	2 296
Variation des impôts différés	-8 529	32	Acquisition/Diminution d'actifs financiers	-39 245	-100
Plus ou moins value de cessions	1 385	47	Trésorerie nette affectée aux acquisitions et cessions de filiales	-1 943	6 750
Badwil	-89 072	0	<b>Flux net de trésorerie lié aux opérations d'investissement</b>	<b>-57 819</b>	<b>-11 671</b>
<b>Capacité d'autofinancement après coût de l'endettement financier net d'impôts</b>	<b>-9 529</b>	<b>-8 800</b>	Augmentation de capital	57 468	6 799
Coût de l'endettement financier brut	501	257	Nouveaux emprunts et autres dettes financières	12 971	7 683
<b>Capacité d'autofinancement avant coût de l'endettement financier net et impôts</b>	<b>-9 028</b>	<b>-8 543</b>	Intérêts versés sur emprunts et dettes financières	-481	-48
Variation du poste stocks	-1 448	169	Remboursement d'emprunts et autres dettes financières	-8 001	-637
Variation du poste clients	4 959	371	Autres impacts liés au financement	938	0
Variation du poste fournisseurs	8 291	1 358	<b>Flux net de trésorerie lié aux opérations de financement</b>	<b>62 894</b>	<b>13 797</b>
Variation des autres actifs et passifs courants	1 550	-3 930	Incidence des variations de cours des devises	0	-10
<b>Variation du besoin en fonds de roulement lié à l'activité</b>	<b>13 352</b>	<b>-2 032</b>	<b>Variation de trésorerie</b>	<b>9 399</b>	<b>-8 460</b>
<b>Flux net de trésorerie généré par l'activité</b>	<b>4 323</b>	<b>-10 575</b>	Trésorerie d'ouverture	18 181	26 640
			Trésorerie de clôture	27 580	18 181

4

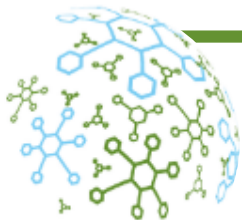
---

## Stratégie de développement & perspectives

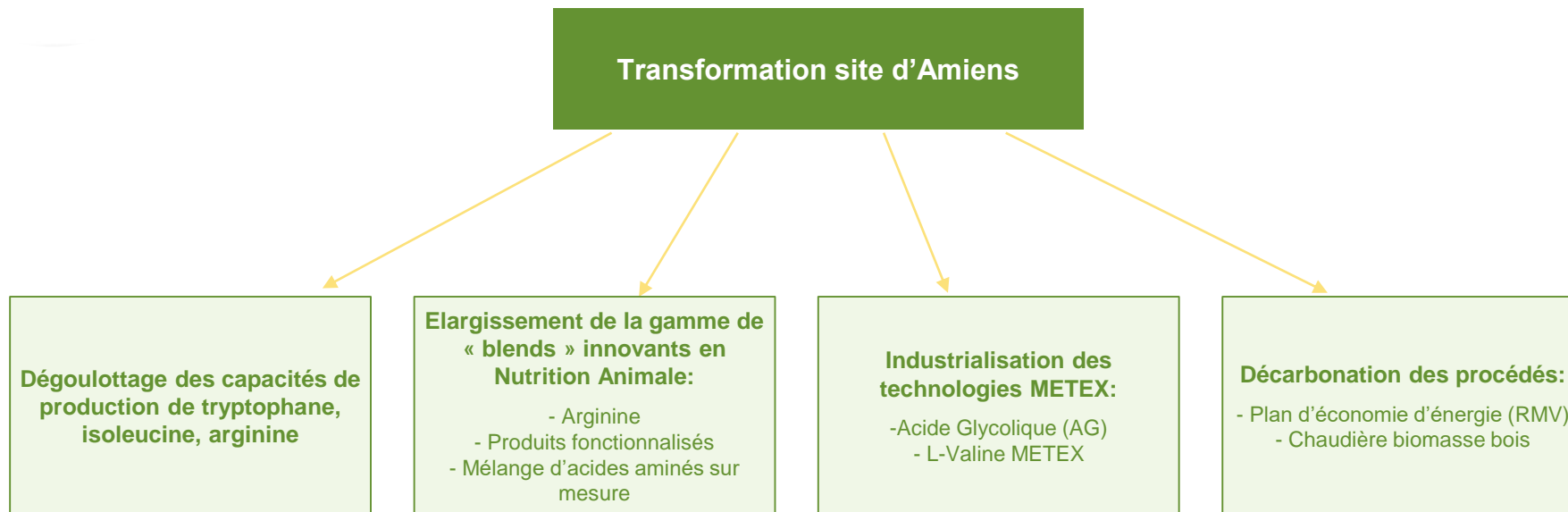
✓  
METABOLIC  
EXPLORER







## Préparation du plan de transformation industrielle du site d'Amiens



Un enveloppe globale d'investissements de 70 M€ pour ces projets permettant de soutenir l'évolution du mix de production du site tout en lui permettant d'optimiser l'outil industriel existant

Ce plan sur 4 ans sera financé pour partie par la subvention du plan France Relance, pour partie par le produit net du placement privé réalisé en juillet 2021, pour partie par l'autofinancement de METEX NØØVISTAGO et pour partie par recours à l'endettement bancaire.



# METEX NØØVISTAGO: une évolution de la capacité de production vers des produits à forte valeur ajoutée

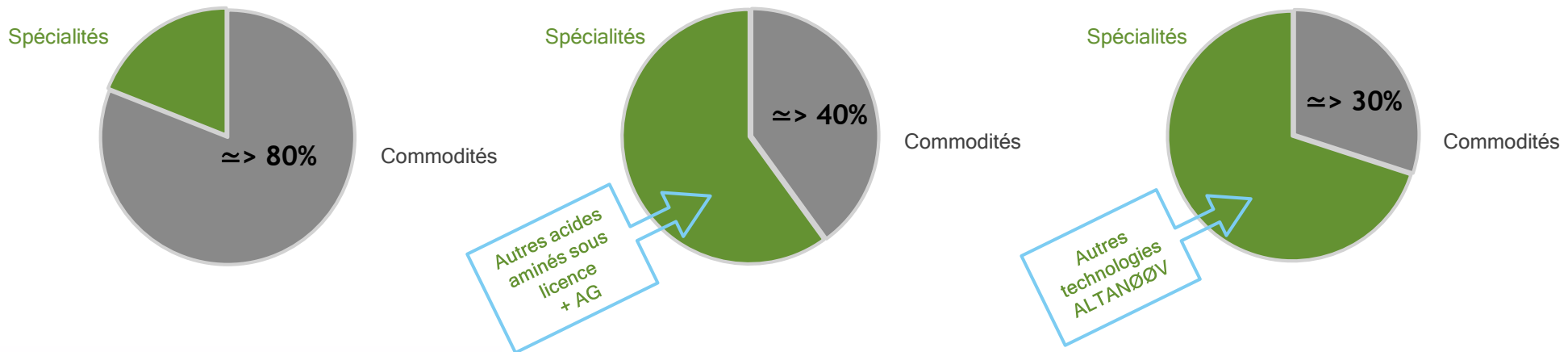


## Une évolution du mix de production sur le site d'Amiens (% capacité totale de l'usine en kt)

Aujourd'hui

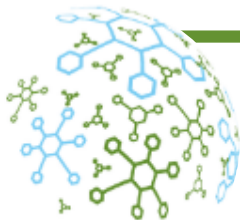
Objectif moyen-terme

Objectif long-terme



*Un outil tourné aujourd'hui essentiellement vers la production de commodités...*

*... un outil utilisé pour la production d'ingrédients fonctionnels par fermentation à plus forte valeur ajoutée (en nutrition animale et cosmétiques)*



## Conflit armé en Ukraine : une situation suivie de près, dans un contexte où les acides aminés sont encore plus essentiels

### Etat des lieux

- Pas d'activité directe de METEX dans la région
- Exposition très limitée au chiffre d'affaires de METEX NØØVISTAGO
  - Chiffre d'affaires Russie, Ukraine, pays baltes, inférieur à 1% du CA

### Impact sur la demande européenne en acides aminés



L'Ukraine et la Russie sont 2 des principaux producteurs et exportateurs de céréales et de tourteau de tournesol pour l'alimentation animale



#### ■ Blé

- Ukraine : c.12% des exportations mondiales
- Russie: c.17% des exportations mondiales



#### ■ Maïs

- Ukraine : c.17% des exportations mondiales et 1/3 des importations chinoises

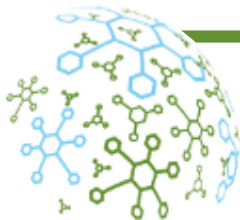


#### ■ Tournesol

- **Ukraine + Russie** : c.60% de la production mondiale de graines de tournesol, **c.80% des exportations mondiales de tourteau de tournesol**
- Europe: c.1/3 des importations mondiales de tourteau de tournesol



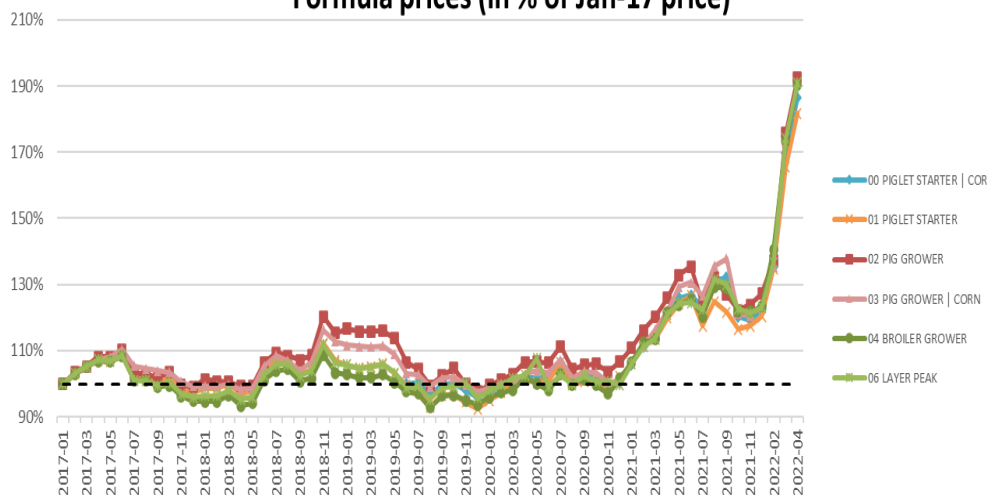
#### ■ Soja non-OGM



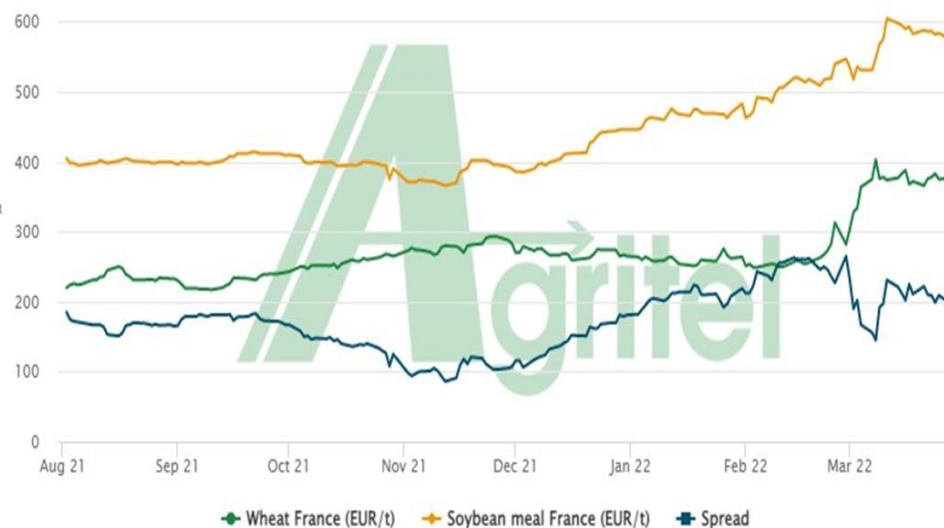
# Un contexte favorable au recours des acides aminés

**Coûts de revient des formules alimentaires : +50% de hausse**

Formula prices (in % of Jan-17 price)



**Spread Soja-Blé à 200€/T favorable aux AA**



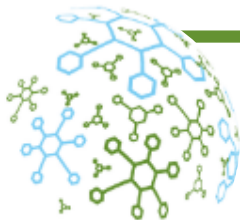
Powered by Agritel Data Explorer



**Baisse des volumes / augmentation des prix des céréales à destination de la nutrition animale sur le marché européen**  
**Renchérissement des prix des matières premières protéiques**

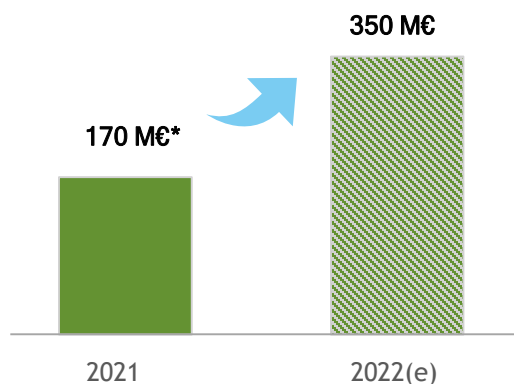


**Favorise l'emploi d'acides aminés, essentiels dans la formulation d'aliments pour animaux**



## Perspectives financières du Groupe METEX

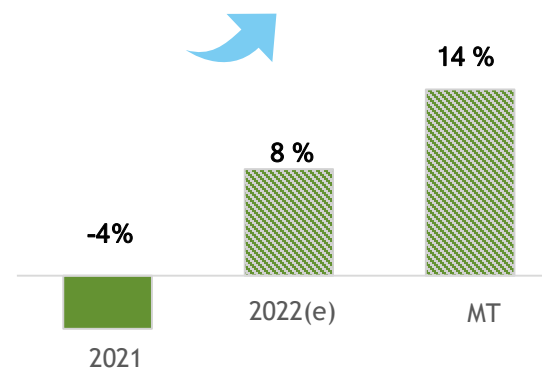
### Chiffre d'affaires (e)



CA 2022, ventes de METEX NØØVISTAGO consolidées sur 12 mois au lieu de 8 mois sur l'exercice 2021 → ventes estimées à 350 M€

\* 2021 - 8 mois d'exercice METEX NØØVISTAGO

### EBITDA (e)



Confirmation de l'EBITDA 2022 attendu proche de 8% et progression de la rentabilité attendue à horizon moyen terme avec la perspective d'un taux d'EBITDA supérieur à 14 % du chiffre d'affaires

Réunion SFAF / 01-04-2022

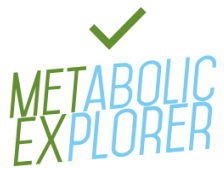


**RÉSULTATS ANNUELS 2021,  
EN LIGNE AVEC LE CHANGEMENT DE DIMENSION DE METEX**

**QUESTIONS / RÉPONSES**

# Annexes

---

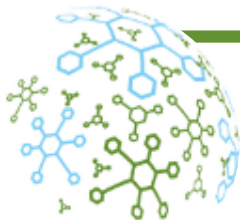




## Evolution du cours de bourse METEX sur 2021







## Éléments boursiers et financiers

**METEX**  
LISTED  
NYSE  
EURONEXT



### Cotation

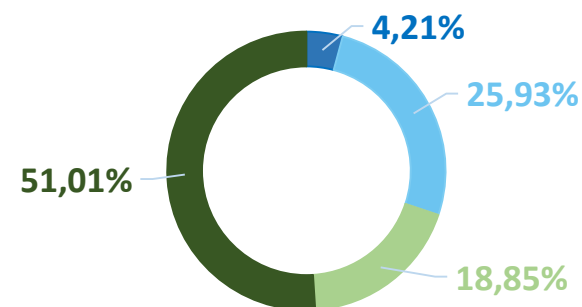
- Place de cotation : NYSE Euronext à Paris (Compartiment B)
- Indices : CAC Small, CAC PME, EnterNext
- Mnemo : METEX
- Code ISIN : FR0004177046
- Code Reuters : METEX.PA
- Cours au 30/03/2022 : 5,50€
- Capitalisation boursière au 30/03/2022: 241 M€
- Volume journalier moyen (12 derniers mois) : 213 889

### Relations investisseurs

- Suivi analyste : Portzamparc et Kepler Cheuvreux
- Eligibilité : PEA, PEA-PME

### Répartition du Capital

Au 31/12/2021



- Total Fondateurs et management
- Total SPI (Bpifrance)
- Total Investisseurs institutionnels
- Public

### Capital

Au 31/12/2021

- Nombre d'actions : 43 827 988
- Droits de votes théoriques : 45 396 646